

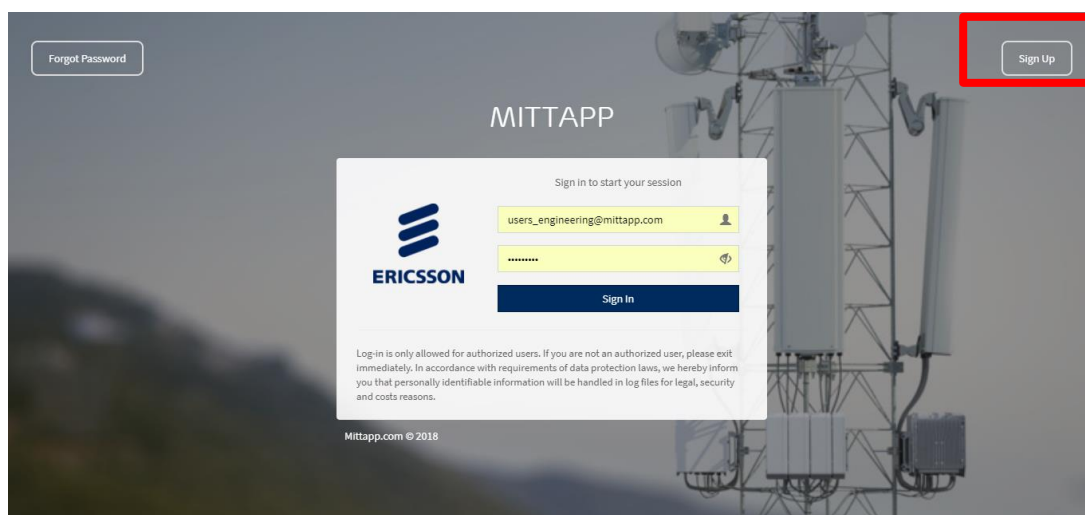
MITT - Ericsson User's Guide Petunjuk Penggunaan MITT (ASP)

1. PETUNJUK PENDAFTARAN USER ACCOUNT

1.1 Menuju Web: <https://mittapp.com>

1.2 Pilih menu “Sign Up”

Setelah mittapp.com berhasil dibuka, pengguna dapat melakukan registrasi dengan memilih menu “Sign Up” pada Gambar 5.



1.3 Lakukan Registerasi Akun baru

Setelah menu “Sign Up” dipilih, pengguna dapat melakukan registrasi dengan 3 langkah sebagai berikut:

1.3.1 Role

Pilih role dan account Anda dan klik “Next” untuk menuju langkah selanjutnya.



The screenshot shows the 'REGISTER TO MITTAPP' registration process. The title is 'REGISTER TO MITTAPP' with the subtitle 'Fill in the form to get instant access'. A progress bar at the top has three steps: 'role' (active), 'information', and 'account'. Below the progress bar, the text 'Tell us your role:' is followed by two dropdown menus. The first dropdown menu is set to 'ASP' and the second is set to 'XL'. A blue 'Next' button is located at the bottom right of the form.

Gambar 1 Memilih Role Anda

1.3.2 Information

Tuliskan nama Anda dan pilih vendor ASP yang tersedia pada daftar pilihan. Klik "Next" untuk menuju langkah selanjutnya.

The screenshot shows the 'REGISTER TO MITTAPP' registration process. The title is 'REGISTER TO MITTAPP' with the subtitle 'Fill in the form to get instant access'. A progress bar at the top has three steps: 'role', 'information' (active), and 'account'. Below the progress bar, the text 'Tell us who you are:' is followed by three input fields. The first two are text boxes containing 'Kuncoro' and 'Wicaksono'. The third is a dropdown menu set to 'FSO'. At the bottom right, there are two buttons: a grey 'Previous' button and a blue 'Next' button.

Gambar 2 Menuliskan detail informasi Anda

1.3.3 Account

Tuliskan email dan password akun Anda dan klik "Submit" untuk membuat user baru.



REGISTER TO MITTAPP
Fill in the form to get instant access

role information account

Set up your account:

kuncoro.wicaksono.adi.baroto@ericsson.com

.....

.....|

✓ Thankyou. Please Click Submit for Register

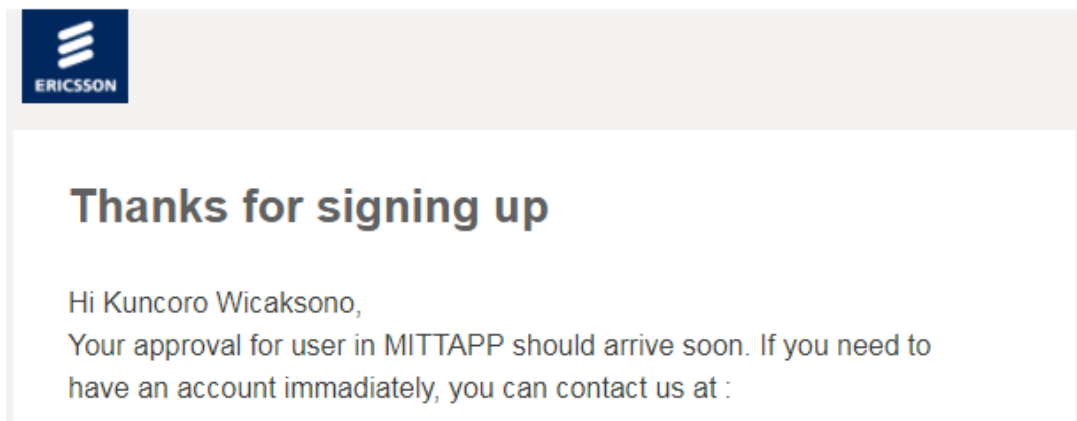
Previous Submit

Gambar 3 Tuliskan detail username (email) dan password Anda

Notes:

Anda akan menerima email konfirmasi bahwa akun anda telah dibuat, namun Anda tetap membutuhkan *approval* terlebih dahulu sebelum bisa menggunakan akun Anda.

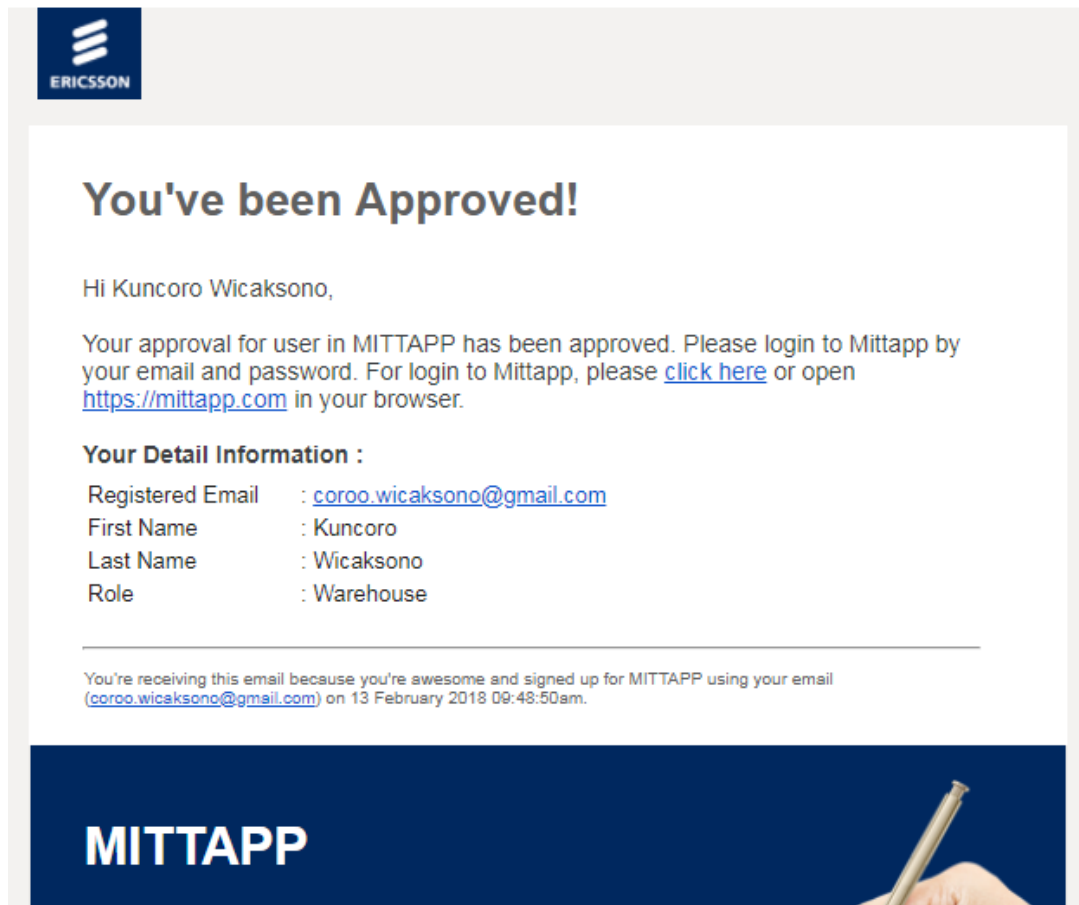
1.3.4 Email setelah Anda membuat Akun



Gambar 4 Email saat anda membuat akun di MITTAPP



1.3.5 Email setelah Akun Anda telah disetujui oleh *Approval*

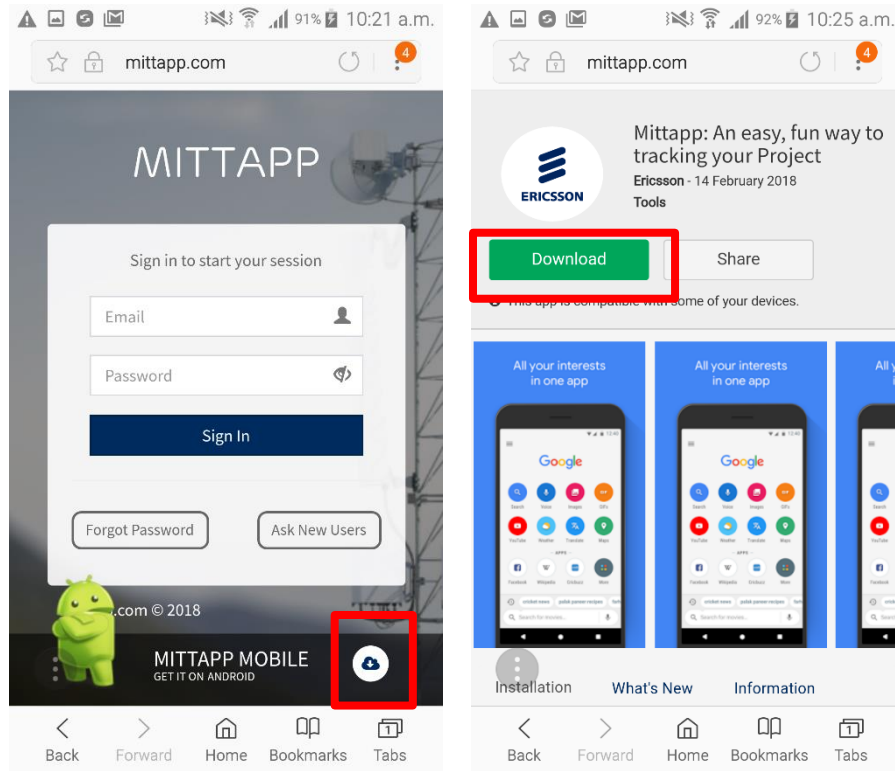


Gambar 5 Email anda setelah akun Anda di Approved



2 PETUNJUK PENDAFTARAN USER ACCOUNT

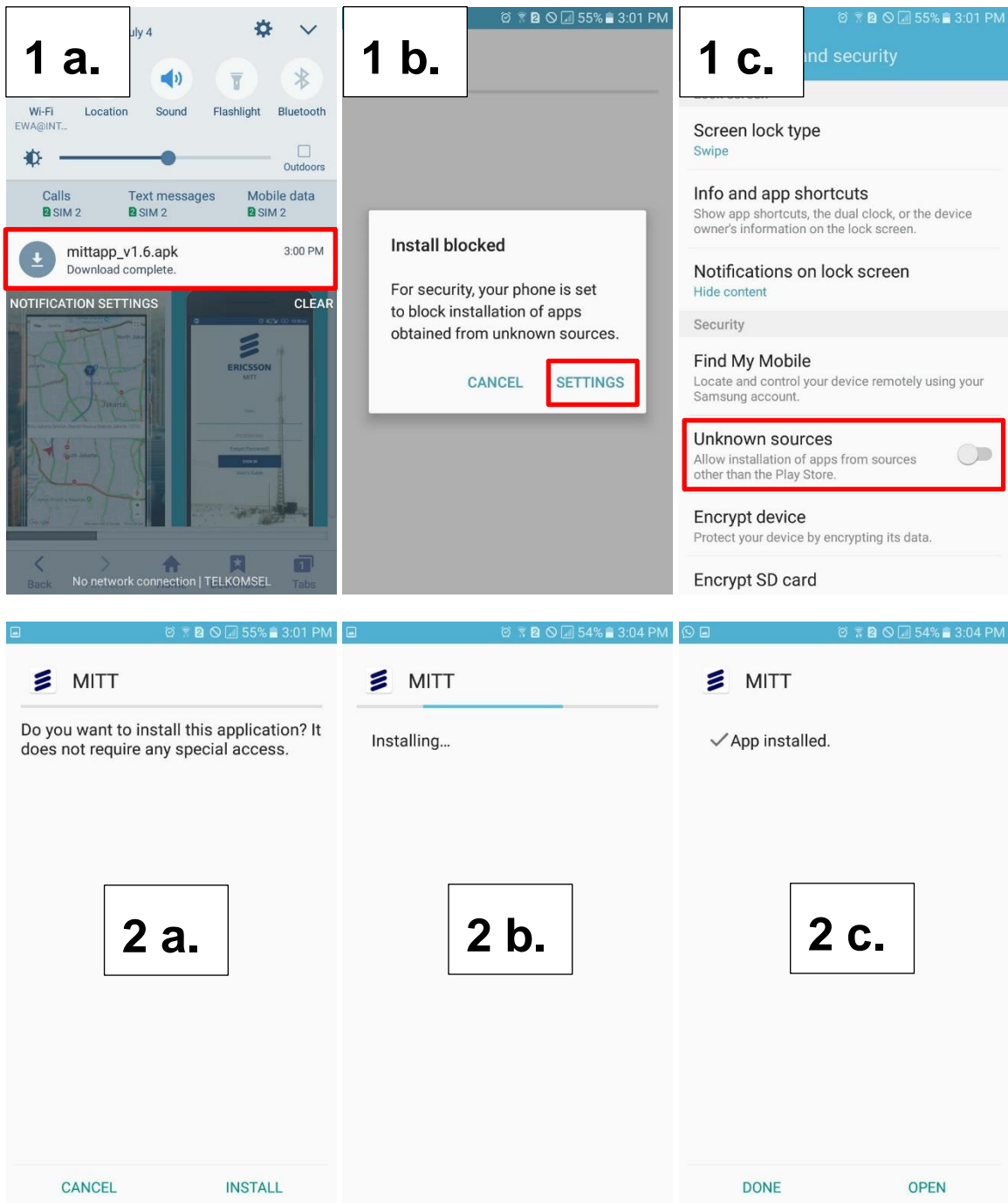
- 2.1 Pergunakan browser untuk menuju ke download.mittapp.com via ponsel android anda. Klik tombol pada kotak merah pada Gambar 1.



Gambar 6 Unduh aplikasi MITTAPP di website mittapp.com



2.2 Setelah unduhan selesai, lakukan instalasi aplikasi MITT dengan langkah sebagai berikut:



Langkah 1.b dan 1.c dapat dilewati tergantung pengaturan pada ponsel masing-masing.

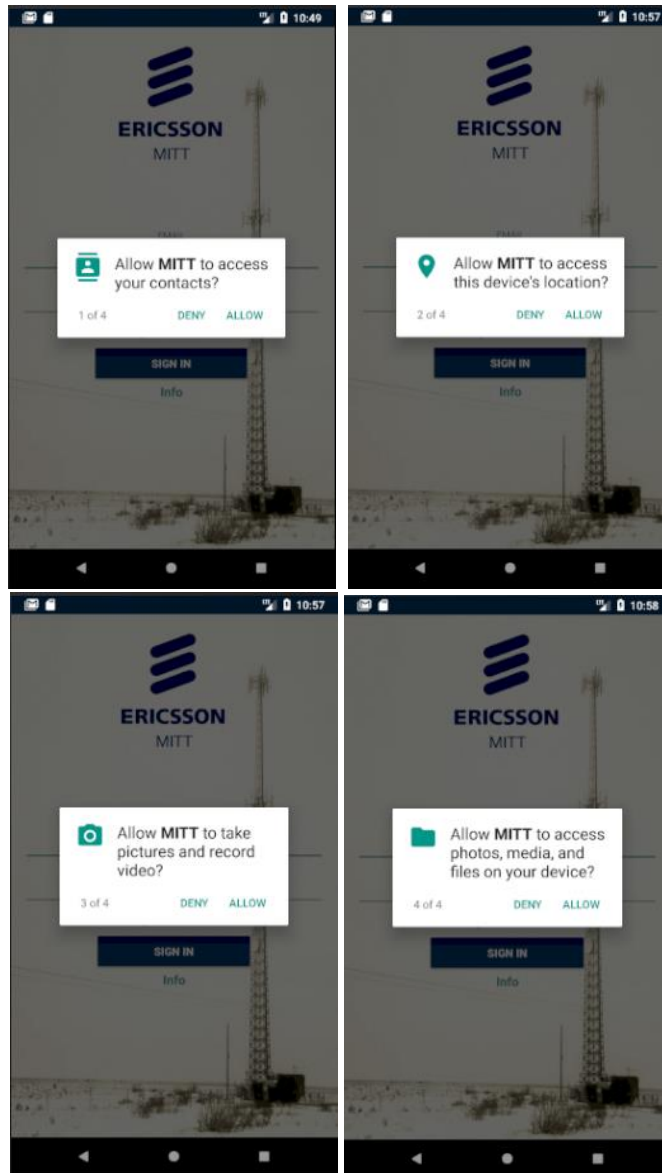
2.3 Buka aplikasi MITTAPP yang telah anda install



2. PETUNJUK PENGGUNAAN APLIKASI ANDROID

Persyaratan :

Pada saat pertama kali menjalankan aplikasi MITT, pengguna diharapkan untuk memberi izin agar aplikasi ini memiliki akses pada kontak, lokasi, kamera, media, dan *files*.



Gambar 7 Izin yang perlu diberikan untuk menggunakan MITT